



**КОМИТЕТ ИМУЩЕСТВЕННЫХ ОТНОШЕНИЙ
АДМИНИСТРАЦИИ ПЕРМСКОГО МУНИЦИПАЛЬНОГО ОКРУГА**

РЕШЕНИЕ

о размещении объектов № 304

Пермский край
Пермский округ

07.02.2023

Комитет имущественных отношений администрации Пермского муниципального округа разрешает Акционерному обществу «Газпром газораспределение Пермь» (ИНН 5902183841, ОГРН 1025900512670, почтовый адрес: 614000, г. Пермь, ул. Петропавловская, 43)

размещение объекта «газопровод-ввод до границы земельного участка по адресу: Цветочная ул. 53, Косотуриха д. (газопровод давлением до 1,2 Мпа, для размещения которого не требуется разрешения на строительство)»

на землях муниципальная собственность

на срок 1 год с 07.02.2023 г. по 06.02.2024 г.

Местоположение: Пермский край, Пермский м.о., д. Косотуриха, ул. Цветочная

Приложение: схема предполагаемых к использованию земель или части земельного участка.

Особые условия использования:

1. При размещении объекта учесть параметры ширины проезда улично-дорожной сети, во избежание сужения полосы отвода дороги.
2. Получение разрешения на производство земляных работ.

Председатель комитета
имущественных отношений
администрации Пермского
муниципального округа



Д.В. Ракицкий

Схема предполагаемых к использованию земель или части земельного участка

Объект: "Газопровод-ввод до границы земельного участка по адресу: Цветочная ул 53, Косотуриха д."

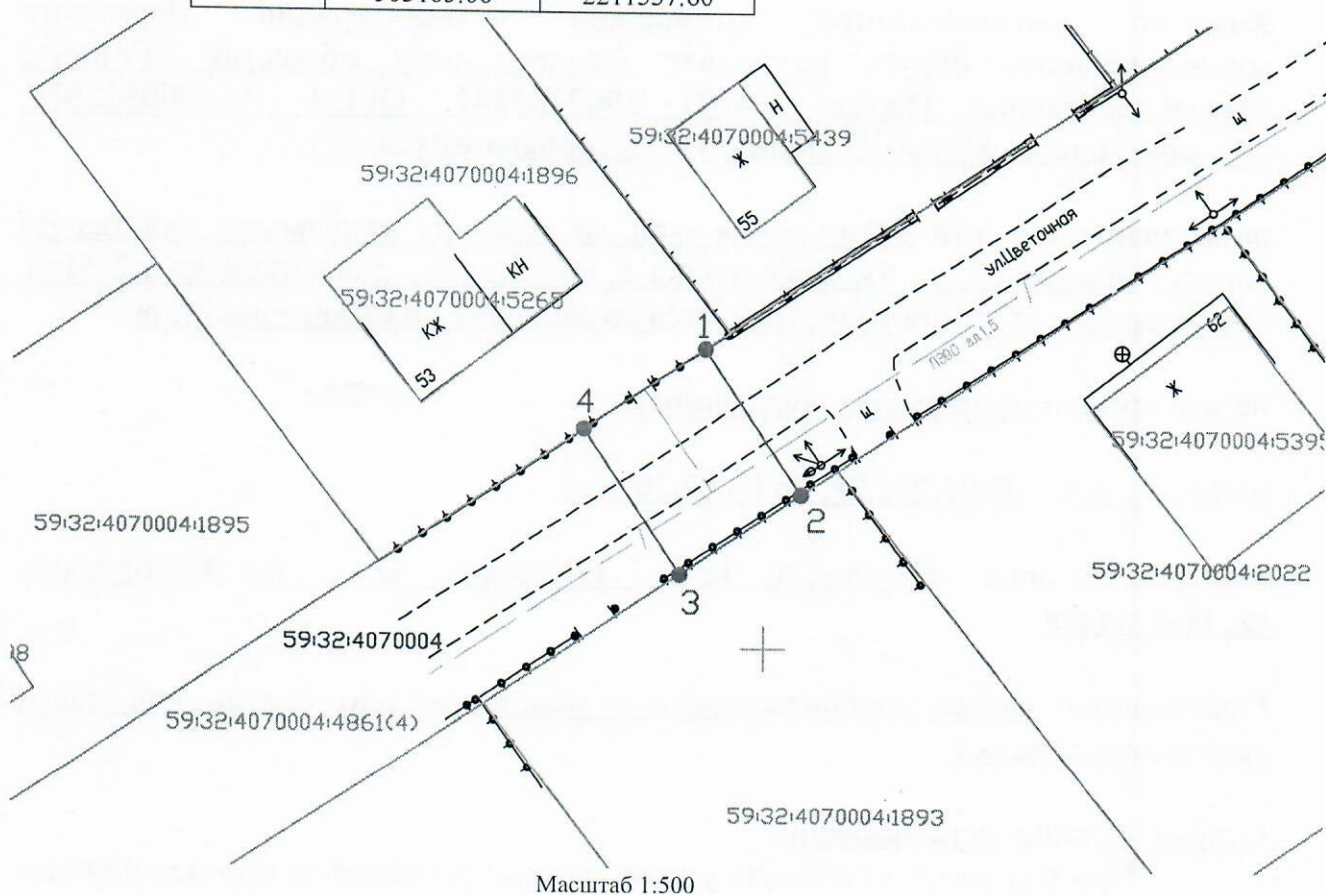
Местоположение: Пермский край, Пермский м.о., д. Косотуриха, ул. Цветочная

Площадь земель или части земельного участка, кв.м.: 120

Категория земель: земли населённых пунктов

Вид разрешенного использования земельного участка: отсутствует

№ точки границы	Каталог координат (МСК-59), м	
	X	Y
1	503170.57	2211345.95
2	503160.56	2211352.56
3	503155.05	2211344.22
4	503165.06	2211337.60



Условные обозначения:

1 2

59:32:4070004

59:32:4070004:4731

- граница предполагаемых к использованию земель или части земельного участка
- граница земельного участка ранее учтенного в ЕГРН
- кадастровый номер квартала
- кадастровый номер земельного участка в кадастровом квартале
- проектируемый газопровод-ввод (в подземном исполнении)
- существующий газопровод

Описание границ смежных землепользователей:

от т.1 до т.2, от т.3 до т.4 - земельный участок с кадастровым номером 59:32:4070004:4861

от т.2 до т.3 - земельный участок с кадастровым номером 59:32:4070004:1893

от т.4 до т.1 - земельный участок с кадастровым номером 59:32:4070004:1896

Заявитель

(подпись, расшифровка подписи)

МП

(для юридических лиц и ИП)

Косачев О.В., по доверенности

№ 1853 от 28.12.2022

Верно